



## ■仕様(本体型式:SK100W-2)

		シングルタイヤ仕様	ダブルタイヤ仕様
●性能			
標準バケット容量(山積)	m <sup>3</sup>	0.45 [旧JIS0.40]	
旋回速度	min <sup>-1</sup> (rpm)	12.5	
最大掘削力	バケット kN(kgf)	82.7(8,430) [旧JIS71.6(7,300)]	
	アーム kN(kgf)	62.2(6,650) [旧JIS60.8(6,200)]	
前方最小旋回半径	mm	1,750	
後端旋回半径	mm	1,750	
最高走行速度	km/h	(前後進共)40.0(1速10.0/2速40.0) (前後進共)36.0(1速9.0/2速36.0)	
登坂能力	度(%)	31(60)	
最小回転半径(最外輪中心)	mm	6,400(2輪駆動)/6,900(4輪駆動)	
法			
走行時全長	mm	6,835(アウトリガなし)/7,200[アウトリガ付き(オプション)]	
走行時全幅	mm	2,486	
走行時全高	mm	3,585	3,550
ホイールベース	mm	2,600	
トレッド(前・後)	mm	1,995	1,895
最低地上高	mm	300	265
●車両重量(スタンダードアーム、0.45m <sup>3</sup> (旧JIS0.4m <sup>3</sup> )標準ホウバケット装着時)			
アウトリガなし	kg	11,110	
アウトリガ付き(オプション)	kg	12,020	

		シングルタイヤ仕様	ダブルタイヤ仕様
●エンジン			
型式	三菱6D34-TE1		
種類	水冷4サイクル6気筒・ターボ付直接噴射式・ディーゼルエンジン		
定格出力	kw/min <sup>-1</sup> (PS/rpm)	94.1/2,150(128/2,150)	
燃料タンク容量	ℓ	250	
●油圧装置			
油圧ポンプ	形式	2速可変容量アキシャルピストンポンプ	
	設定圧MPa(kgf/cm <sup>2</sup> )	走行時:31.9(325)/掘削時:29.4(300)	
旋回モータ形式	アキシャルピストンモータ(1個)		
走行モータ形式	アキシャルピストン2速モータ(1個)		
作動油タンク容量	ℓ	140	
●走行装置			
駆動方式	4輪駆動(4×4)/後2輪駆動(4×2)切替式		
動力伝達方式	油圧式		
変速段数	前進2段/後進2段[パワーシフト]		
ステアリング形式	全油圧式パワーステアリング		
主ブレーキ	前後輪別系統・エアオーバハイドロリック式・ディスク式		
駐車ブレーキ	推進軸制動ディスク式		
タイヤ(前・後)	種類	ショランスタールラジアルタイヤ(チューブレス)	バイアスタイヤ(チューブ付)
	呼称	18R19.5☆XF(OR)	9.00-20-12PR(OR)

## ■各種バケット

項目	種類	ホウバケット					
		0.17 (0.15)	0.23 (0.21)	0.30 (0.26)	0.37 (0.32)	0.45 (0.40)	0.50 (0.45)
バケット容量(m <sup>3</sup> )		0.17 (0.15)	0.23 (0.21)	0.30 (0.26)	0.37 (0.32)	0.45 (0.40)	0.50 (0.45)
バケット 口幅(mm)	サイドカッタ有	—	600	700	800	950	1,000
	サイドカッタ無	450	500	600	700	850	900
ツースの数		3	3	3	4	4	5
用途		一般掘削					軽掘削・組込
組 せ	スタンダードアーム	○	○	○	○	◎	△
	セミロングアーム	○	○	○	◎	△	—
	ロングアーム	○	◎	△	—	—	—
	側溝掘り仕様	○	○	◎	△	—	—
テレスコピックアーム	○	◎	—	—	—	—	
備考		オプション	オプション	オプション	オプション	標準	オプション

バケット容量は新JIS表示で( )内は旧JIS表示です。  
◎印は標準の組合せ、○印は一般作業、△印は軽作業を示します。  
<注>①ロングアーム装着姿勢では、公道の走行及び車検は取得できません。  
②車検取得時の仕様以外では公道を走行できません。

## ■各種アタッチメント

側溝掘りアタッチメント・テレスコピックアーム・ドーザブレード・ブレーカ・道路ニブラー・アウトリガなど。

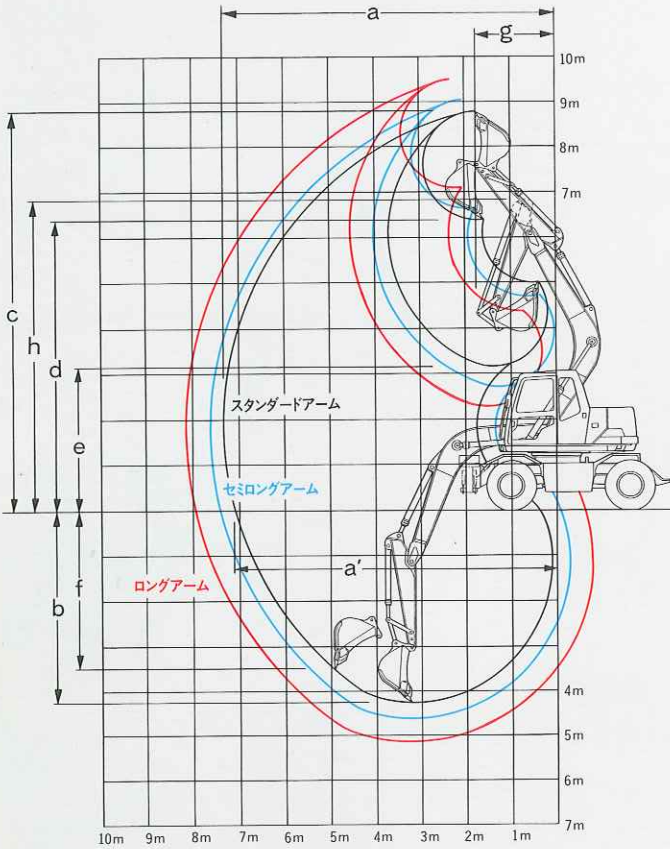
## ■主要装備品

●視界・安全	シートベルト
ブロンズガラス	チルトハンドル
ハロゲンヘッドランプ(2)	ワンタッチチルトレバー
前方作業灯(1)	スピードメータ
後方作業灯(2)	オドメータ
旋回警告灯(2)	エアプレッシャゲージ
セイフティバンパ	走行系インジケータ
間欠ワイパ&2穴ウォッシャ	チェック&セイフティモニター
バックミラー	フットレスト
ステータンパ付サンルーフ	フロアマット
●キャブ内	●メカニズム
エアコン(外気導入加圧式)	DD(ダイナミックダンパ)システム
ホット&クールボックス	2WD/4WD切替え
前後チルト&リクライニングシート	

作業モード選択
パワーシフト
旋回パーキングブレーキ
パーキングディスクブレーキ
全輪ディスクブレーキ
前後輪別系統ブレーキシステム
フロントアクスルロック
●タイヤ(前後輪共)
シングル:18R19.5☆XF(OR)
ダブル:9.00-20-12PR(OR)
●オプション
リアノンスピンドル

# SK100w

## バックホウ作動範囲 ● バケットを反転すれば、ショベル作業ができます。



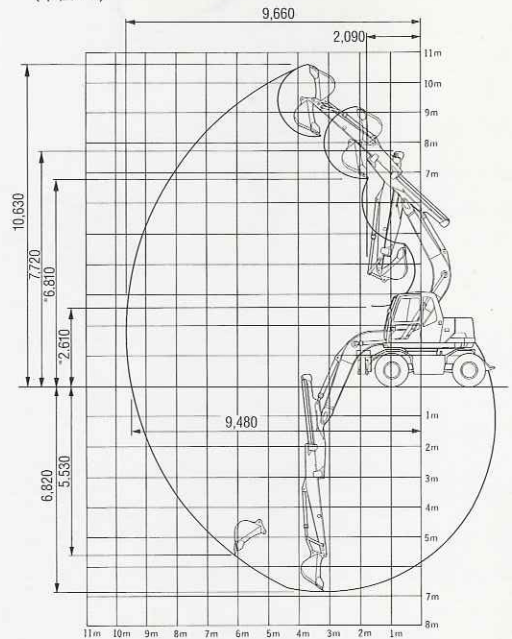
(単位:mm)

項目	アームの種類	スタンダードアーム	セミロングアーム	ロングアーム
a - 最大掘削半径		7,320	7,630	8,120
a' - 床面最大掘削半径		7,080	7,400	7,910
b - 最大掘削深さ		4,260	4,630	5,130
c - 最大掘削高さ		8,790	9,040	9,470
d - 最大ダンプ高さ		6,370	6,620	7,050
e - 最小ダンプ高さ		3,140	2,720	2,280
f - 最大垂直掘削深さ		3,510	3,860	4,340
g - 最小旋回半径		1,750	1,700	1,930
h - 同上前高さ		6,810	6,780	6,780
適用バケット容量 (mm)		0.17~0.50m³ <旧JIS> 0.15~0.45m³	0.17~0.45m³ <旧JIS> 0.15~0.40m³	0.17~0.37m³ <旧JIS> 0.15~0.30m³

<注>ロングアーム装着姿勢では、公道の走行及び車検は取得できません。

## ■ テレスコピックアーム作動範囲

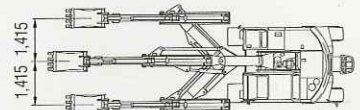
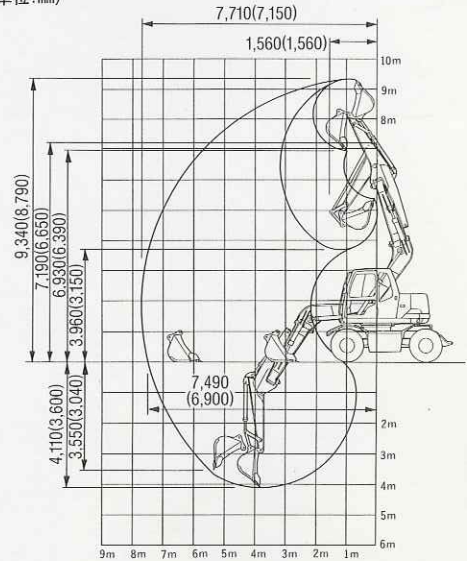
(単位:mm)



\*印のダンプ高さの数値はアーム縮小時のケースを示します。

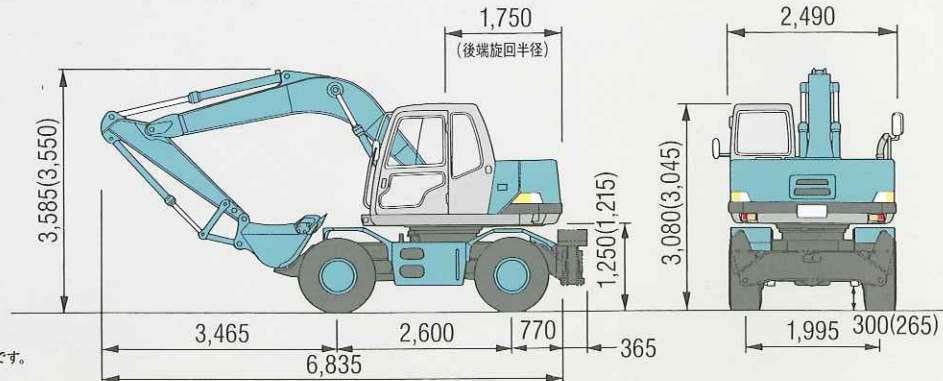
## ■ 側溝掘作業範囲図 ( )内の数値は最大オフセット時の場合です。

(単位:mm)



## ■ 全体図(走行姿勢)

(単位:mm)



( )内数値はダブルタイヤ仕様時の場合です。  
(アウトリガはオプションです。)