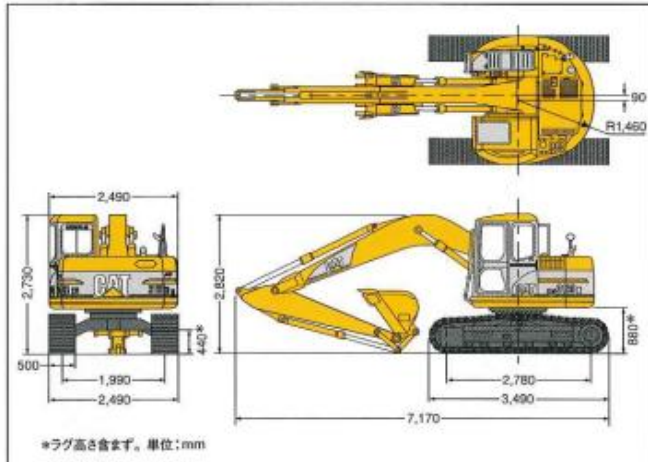


SPECIFICATIONS

313B CR

■外形図・寸法 (GMZ-T5)

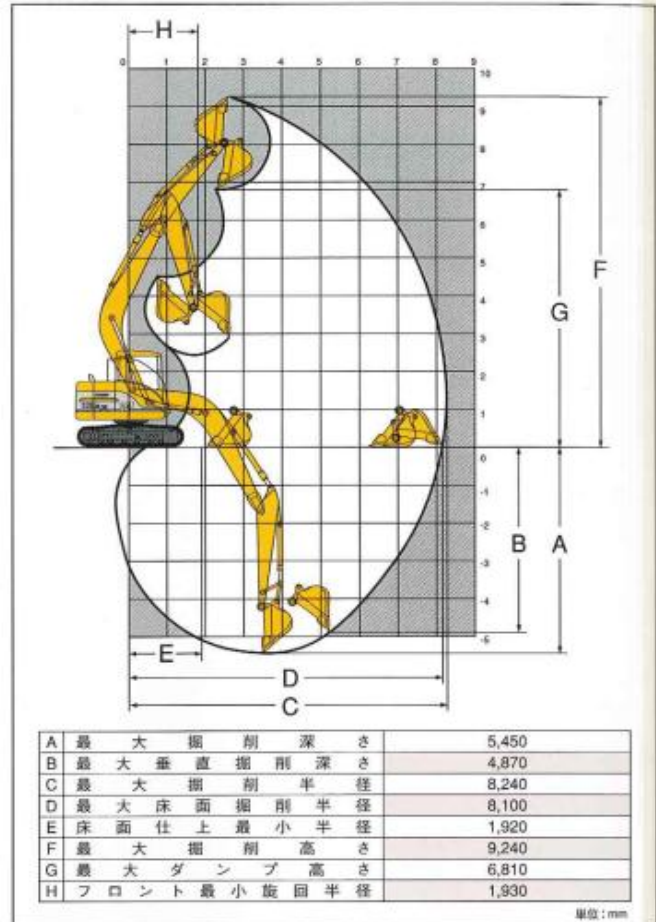


■主要諸元

仕様	GMZ-T5	GMD-T5	
運転質量 kg	12,750	12,900	
標準バケット容量 m ³	0.45(0.40)		
アーム kN(tonf)	59(6.0)		
バケット kN(tonf)	86(8.8)		
回転速度 min ⁻¹ (rpm)	11.1		
走行速度 km/h	5.2(高速)、3.5(低速)		
登坂能力 %(度)	70(35)		
輸送寸法	全長 mm	7,170	
	全幅 mm	2,490	
	全高 mm	2,820	
	最低地上高 mm	440(ラグ高さ含まず)	
	後端旋回半径 mm	1,460	
足回り	型式	トリプルローサシュー	
	シュー幅 mm	500	
接地圧 kPa(kgf/cm ²)		41.2(0.42)	41.6(0.42)
	名称	三菱4D34-TE1型ディーゼルエンジン	
エンジン	型式	4サイクル水冷直列直噴式ターボチャージャー付	
	総行程容積 ℓ	3.9	
ポンプ型式		可変容量ピストン式×2 ギヤ式×1	
	旋回モータ型式	定容量ピストン式×1	
油圧機器	旋回ブレーキ型式	油圧ブレーキバルブ	
	走行モータ型式	可変容量ピストン式×2	
容量	燃料タンク ℓ	145	
	液压油 ℓ	190(全量)	
	オイルパン ℓ	17	
	冷却水 ℓ	17(リザーバタンク含)	

単位は国際単位系によるSI単位表示です。またバケット容量と掘削力は新JIS表示、()内は旧表示です。

■作業範囲図



大型ブレードを装着した
マルチな超小旋回機。
313B SR

- 全旋回径：2.78m(PMZ)
- 標準バケット容量<新JIS>：0.45m³
- 定格出力：62.5kW(85ps)



掲載写真はカタログ用にポーズをつけて撮影したものです。機械から離れる場合は必ず作業装置を接地させてください。掲載写真は販売仕様と一部異なる場合があります。また仕様は予告なく変更することがあります。

お問い合わせ先



本社：東京都世田谷区用賀四丁目10-1 〒158-8530 TEL.03-5717-1121
 販売センター：神奈川県相模原市田名3700 〒229-1192 TEL.042-763-7138

●資格(車両建設機械運転技能講習・大特免許)取得のご相談は各教育センターへ

エス・シー・エム・教育所株式会社[労働基準局長指定教育機関]

相模教育センター：042-763-7103 秩父教育センター：0494-24-7319 東関東教育センター：0471-33-2126
 近畿教育センター：0726-41-1121 明石教育センター：078-942-6965

機体重量3トン以上の「車両建設機械(整地・運搬・積込・掘削・解体)の運転」には指定教育機関の行う「技能講習」を受講し修了書の取得が必要です。

CATERPILLAR(キャタピラー)及びCATはCaterpillar Inc.の登録商標です。
 REGALは、新キャタピラー三菱株式会社登録商標です。

4423C1-02(0799)