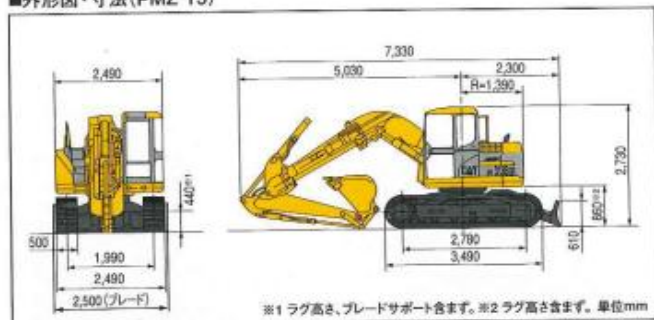


# SPECIFICATIONS

## 313B SR

### ■外形図・寸法(PMZ-T5)



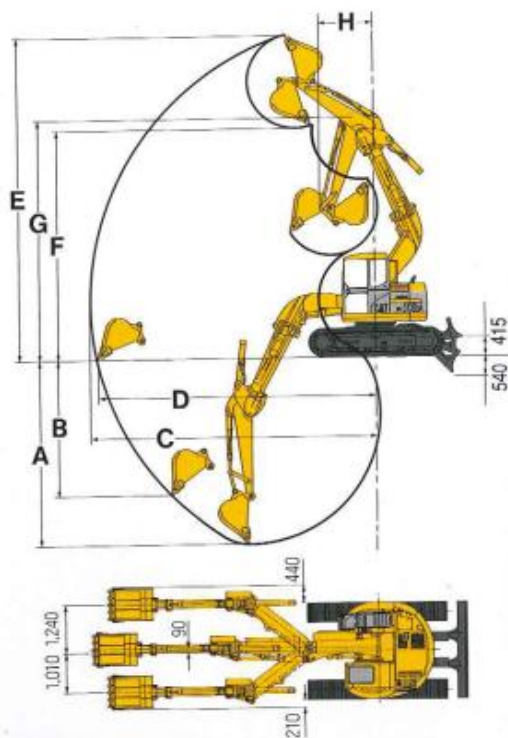
※1 ラグ高さ、ブレードサポート含まず。※2 ラグ高さ含まず。単位mm

### ■主要諸元

仕 様	PMZ-T5	PMZ-R5	GMD-T5	GMZ-T5
	オフセットブーム		1ピースブーム	
運 転 質 量 kg	13,150	13,100	12,650	12,550
標準バケット容量 m <sup>3</sup>	0.45(0.40)			
掘 削 力 アーム kN(tonf)	58(5.9)		59(6.0)	
バケット kN(tonf)	80(8.2)		82(8.3)	
旋 回 速 度 min <sup>-1</sup> (rpm)	9.7			
走 行 速 度 km/h	4.8(高速)・3.3(低速)			
登 坂 能 力 % (度)	70(35)			
輸 送 時 寸 法	全 長 mm	7,330	7,740	
	全 幅 mm	2,500(ブレード幅)		
	全 高 mm	2,730	2,750	2,730
	最低地上高 mm	440 <sup>※2</sup>	470 <sup>※1</sup>	440 <sup>※2</sup>
エ ン ジ ン	後 端 旋 回 半 径 mm	1,390		
	名 称	三菱4D34-TEI型ディーゼルエンジン		
	型 式	4サイクル水冷直列直噴式ターボチャージャー付		
	総行程容積 ℓ	3.9		
油 圧 機 器	定格出力(MW/回転数min <sup>-1</sup> rpm)	62.5(85)/1,800		
	ポン プ 型 式	可変容量ピストン式×2 ギヤ式×2		
	旋 回 モ ー タ 型 式	定容量ピストン式×1		
	旋 回 プ レ ー キ 型 式	油圧ブレーキバルブ		
足 廻 り	走 行 モ ー タ 型 式	可変容量ピストン式×2		
	走 行 プ レ ー キ 型 式	油圧ブレーキバルブ		
	リリーフバルブ設定圧(kg/cm <sup>2</sup> )	27,500(280)(作業機)・31,400(320)(走行)		
	足 型 式	トリプルローサシュー	ラバーベルト	トリプルローサシュー
容 量	幅 mm	500		
	接地圧 kPa(kg/cm <sup>2</sup> )	42.0(0.43)	40.9(0.42)	40.5(0.41)
	燃料タンク ℓ	145		
	ハイドロリックオイル ℓ	190(全量)		
オイルパン ℓ	17			
冷 却 水 ℓ	17(リザーバタンク含)			

単位は国際単位系によるSI単位表示です。またバケット容量と掘削力は新JIS表示、( )内は旧表示です。  
 ※1 ブレードサポート含まず。 ※2 ラグ高さ、ブレードサポート含まず。

### ■作業範囲図



	オフセットブーム PMZ		1ピースブーム GMD/GMZ	
	ストレート	左 1,010	右 1,240	—
アーム長さ m	2.13			
ブームオフセット量 <sup>※1</sup>	—	210	440	—
最大トラック外側掘削幅 <sup>※2</sup>	—	210	440	—
A 最大掘削深さ	4,840	4,510	4,470	5,080
B 最大垂直掘削深さ	3,570	3,240	3,200	4,520
C 最大掘削半径	7,300	6,930	6,890	8,240
D 最大床面掘削半径	7,140	6,760	6,720	8,090
E 最大掘削高さ	8,390	8,050	8,010	9,370
F 最大ダンプ高さ	5,980	5,640	5,600	6,940
G フロント最小旋回半径時高さ	6,510	—	—	6,840
H フロント最小旋回半径	1,380	—	—	1,810
ブレード幅 × 高さ	2,500 × 610			
最大上昇量	415			
最大下降量	540			

※1 機体中心からバケット中心までの距離 ※2 3.45m(11ft5in)幅バケット装着時 数値はリプルローサシュー装着時/ラグ高さ含まず。単位:mm



本 社：東京都世田谷区用賀四丁目10-1 〒158-8530 TEL. 03-5717-1121  
 教育センター：神奈川県相模原市田名3700 〒229-1192 TEL. 042-763-7138

●資格(車両系建設機械運転技術講習・大特免許)取得のご相談は各教育センターへ

エス・シー・エム・教育所株式会社[労働基準局長指定教育機関]

相模教育センター：042-763-7103 秋友教育センター：0484-24-7319 東関東教育センター：0471-33-2126  
 近畿教育センター：0726-41-1121 明石教育センター：078-942-6955

機体重量3トン以上の「車両系建設機械(整地・運搬・積込・掘削・解体)の運転」には指定教育機関の行う「技能講習」を受講し修了書の取得が必要です。

掲載写真はカタログ用にポーズをつけて撮影したものです。機械から離れる場合は必ず作業装置を接地させてください。  
 掲載写真は販売仕様と一部異なる場合があります。また仕様は予告なく変更することがあります。

お問い合わせ先

4410C2-02 (0599)

GATERPILLAR(キャタピラー)及びCATはCaterpillar Inc.の登録商標です。  
 REGALは、新キャタピラー三菱株式会社の登録商標です。

## 313BCR、新登場。

パワー、スピード、作業範囲、安定性…  
 12トンクラスの標準機と同等の作業性能をもつ  
 後方小旋回機。



- バケット容量…0.46m<sup>3</sup>(新JIS)
- 定格出力…66.2kW(90PS)
- 運転質量…12,750kg(GMZ-T5)