

# Sumitomo Asphalt Paver J-PAVER HA45W-10

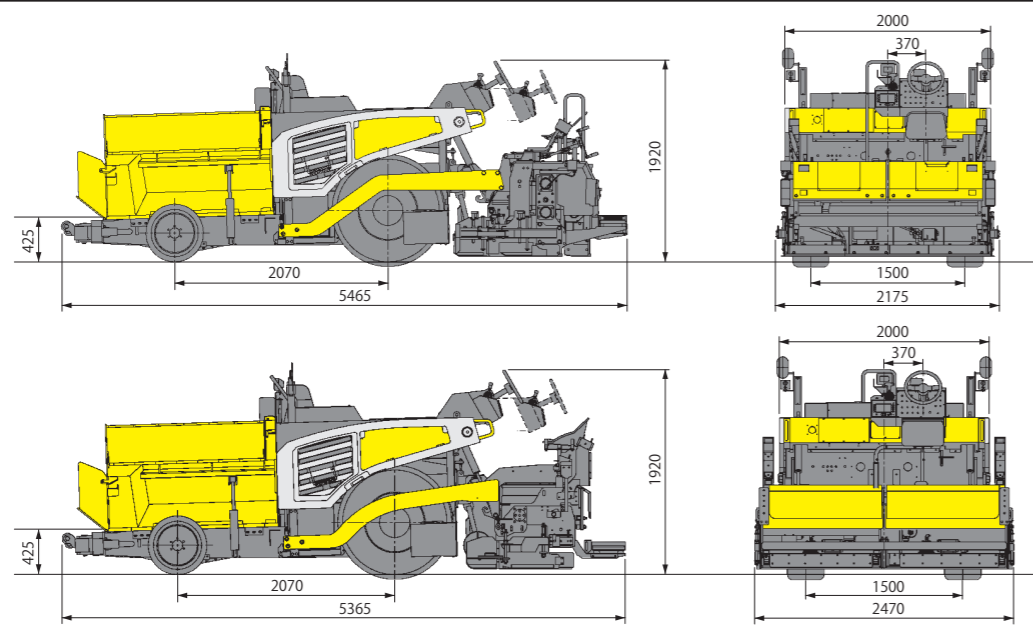
主要仕様

本表の単位は国際単位系によるSI単位表示です。各項目の数値は車検申請中です。

		HA45W-10	HB2345W-5D	
舗装能力	舗装幅 (m)	2.0~4.5 無段階	2.35~4.5 無段階	
	舗装厚 (mm)	10~150		
	舗装速度 (m/min)	4WD:1~12(パワーモード時)		
	ホッパ容量 (ton)	4.2		
	クラウン量 (%)	0~3.0油圧駆動	-1.0~3.0油圧駆動	
本体	質量* (kg)	約7540	約7560	
	全長 (mm)	5465	5365	
	全幅 (mm)	2175	2470(スクリード幅)	
	全高 (mm)	1920		
	軸距 (mm)	2070		
	輪距(前輪/後輪) (mm)	1575/1500		
	タイヤ	前輪22×12×16(ソリッド) 後輪365/80R20		
	最小回転半径 前輪中心 (m)	4.7		
コンベヤ	駆動形式	油圧単独駆動		
	幅×列 (mm)	406×2		
スクリュウ	寸法 (mm)	直径270 ピッチ250		
	回転数 (min <sup>-1</sup> )	0~62		
スクリード	スクリードプレート幅(前後) (mm)	主部327 伸縮部257		
	加熱装置	プロパンブロワー(4基)		
	舗装厚調整形式	ピボットシリンダ+シックネス併用式		
	締固装置	形式	リヤ2連伸縮式	リヤ伸縮式
	パイプレタ振動数 (Hz)	0~42	0~50	
走行装置	段差調整装置	調整機構		
	形式	油圧駆動		
	形式	ホイール式		
	走行駆動方式	前輪油圧モータ・後輪HST		
	ブレーキ形式	油圧式+湿式ブレーキ		
エンジン	移動速度 (km/h)	0~8		
	最大登坂能力 舗装時/移動時 (%)	15.5/36		
	メーカー・型式	クボタV3800-CR-T YDN・立形水冷4サイクルディーゼルエンジン		
	排出ガス規制	2014年規制適合		
	総排気量 (L)	3.769		
定格出力 (kW/min <sup>-1</sup> )	54.6/2200			
最大トルク (N·m/min <sup>-1</sup> )	305.4/1500			
燃料タンク容量 (L)	90			
電気システム (V)	24			

※装備により機械の質量は異なります。

寸法図 (mm)



●カタログに掲載した内容は、予告なく変更することがあります。●掲載写真は販売仕様と一部異なる場合があります。●掲載写真はカタログ用にポーズをつけて撮影したものです。機械を離れるときは、必ず作業装置を接地させるなど、安全に心がけてください。●掲載写真の色は印刷の関係上、実物と異なる場合があります。●本機のご使用にあたっては取扱説明書を必ずお読みください。●道路走行の場合には「大型特殊自動車」の免許が必要です。

お問い合わせは…

## 住友建機株式会社

### 住友建機販売株式会社

〒141-6025 東京都品川区大崎2-1-1(ThinkPark Tower) TEL.03-6737-2610  
 北海道統括部 TEL.011-765-3355 東北統括部 TEL.0223-24-1192  
 関東甲信越統括部 TEL.0480-23-8901 中部統括部 TEL.0562-48-5200  
 関西統括部 TEL.06-6476-3736 中国統括部 TEL.082-941-5100  
 九州統括部 TEL.092-934-0058

●オペレータの養成・資格取得のご相談は 千葉教習センター TEL.043-420-1549  
 愛知教習センター TEL.0566-35-1311 大阪教習センター TEL.06-6476-4555

<https://www.sumitomokenki.co.jp>



# 未知なる領域へ。

Paving the way. With our way.

卓越の舗装品質、スムーズな操作性、  
確かな安全性、そしてさらなる環境性能。  
多様な現場に対応するコンパクトボディに凝縮した  
住友の「HA45W J-paver」。  
その進化は、未知なる領域を切り拓く。



## 次世代の 作業性能

- 舗装品質を磨いた高剛性J-paverスクリード
- 高速<sup>まきだし</sup>撒出機能搭載
- 作業速度調整の容易化

## 次世代の 環境性能

- 特定特殊自動車2014年排出ガス規制適合
- 低騒音型建設機械
- エコモード搭載

## 次世代の 操作・安全性能

- 7インチカラーモニター
- ホッパ内監視カメラ
- 電動伸縮式チルトステアリング

## 次世代の メンテナンス性能

- 跳ね上げ式サイドカバー採用
- 機械の状態をモニタ表示
- 機械をリモート管理するG@Nav<sup>ジーナビ</sup>搭載

Sumitomo Asphalt Paver  
**J-PAVER**  
HA45W-10

優れた塗装品質と安定した仕上がりを実現する、  
高剛性J-paverスクリードを搭載。  
その小回りのきくコンパクトボディは、  
通常の道路舗装をはじめ小規模な現場にも柔軟に対応します。



2.0m~4.5m幅に対応  
3連伸縮で4.5m幅までのワンタッチ伸縮を実現!!

### 高効率なブロア式加熱装置

ブロアファンによる熱風で、スクリードプレートに均等に加熱。舗装開始時から安定した舗装面を実現します。すべてのファンを1ヶ所で集中管理。作業状態もランプで確認できます。



### 締固め装置

スクリードの締固め装置は、強力で均一な締固めを実現する無給脂パイププレートを採用。グリス給脂が不要なため、メンテナンス性にもすぐれています。



### 4.5m幅フルに広がるステップ

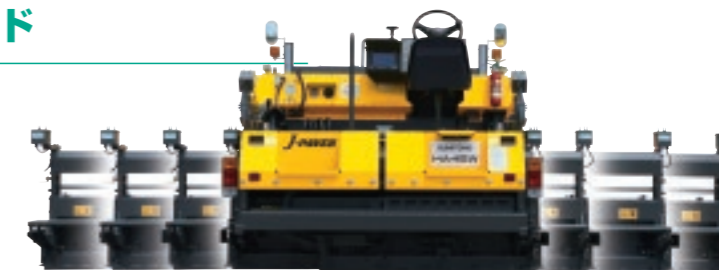
スクリードには、4.5m幅まで広がる本格的なステップを装備。舗装面に足跡をつけずに乗り降りが可能で、施工幅最端部までしっかりと作業確認ができます。



### 住友建機 独自

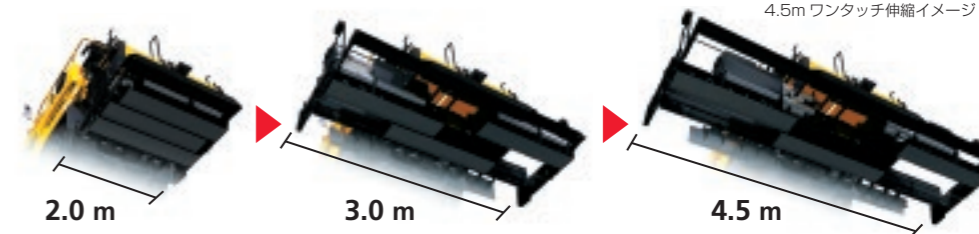
## 信頼の高剛性3連伸縮スクリード

HA45W J-paverは、3連伸縮式で2mから4.5mまで無段階に伸縮可能。施工中の舗装幅変更がスムーズに行えることに加え、大径ガイドパイプを採用した高剛性構造により、高精度な舗装品質と安心の作業を実現しています。



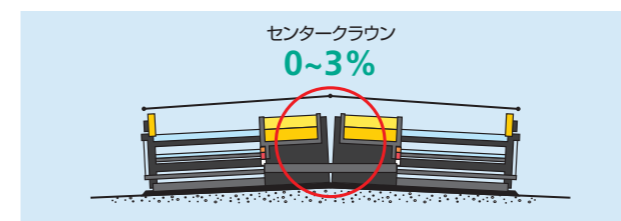
4.5mワンタッチ伸縮イメージ

### WORLD FIRST Infinitely variable triple screed



### パワークラウン装置

リヤスクリードには、パワークラウン装置(油圧式)を標準装備。スイッチ操作で施工中でも簡単にクラウン量の調整が可能で、常にすぐれた舗装面を実現します。

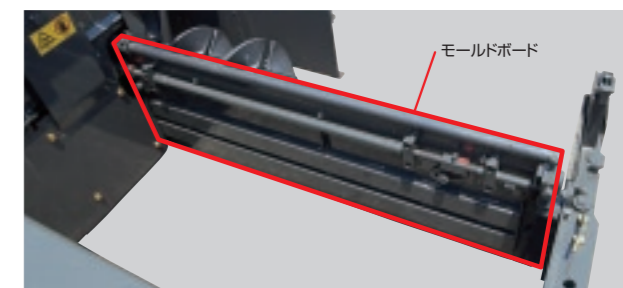


### 最大敷き均し厚150mmに対応

クラストップの合材供給能力により、最大敷き均し厚150mmを可能にしています。

### 伸縮式モールドボード

リヤスクリードに連動し伸縮するモールドボードで、スクリード前の余分な合材抱え込みを防止。施工中も最適な抱え込み量を保ち、端部へのスムーズな合材送りを実現します。なお、施工中でもラチェットスパナで上下調整が可能です。



### 簡単・迅速なパワー段差装置

スイッチ操作で簡単、スピーディな段差調整を行えるパワー段差装置は、敷き均し厚の変化によって段差(スジ)発生を抑え、均一な舗装面に仕上げます。急激な舗装厚変更をとまなう縦方向の摺り付け作業でも、スムーズな段差調整が可能です。



### シックネスハンドル

舗装厚の微調整をサポートする、シックネスハンドルも標準装備しています。



### 開閉式サイドプレート

サイドプレートは、90°に開閉でき、多様な現場に適した敷き均しをかなえます。



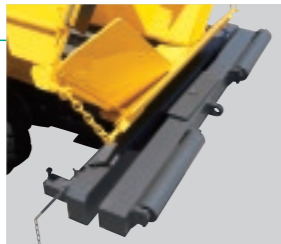
安定走行を実現する信頼の4WDシステムと、大容量に対応する2段折畳式ホッパを搭載。さらには高速撒出機能が作業効率を高めるほか、作業速度も容易に調整することができます。



**最大 12m/min**  
※パワーモード時

### 揺動式プッシュローラ

合材を受け取る際にダンプとの接車性を高める、揺動式プッシュローラを採用。前後に揺動することで、前輪の負担を低減。カーブでもスムーズにダンプを押し出すことができるほか、合材ごぼれの防止にも貢献します。



### 余裕の合材供給能力

コンベヤは、J-paverシリーズの大型機と同様に、2条搬送方式を採用。またスクリーンは、1時間当たり最大200tの合材供給が可能です。



### コンベヤ合材フローコントローラ

コンベヤ出口のセンサーで、合材の供給量を自動制御します。



### 新制御システム採用

機械のコントロールを電子制御化。機械各部の情報を正確に把握することで、より高精度な機械制御をこなえています。

### 高速撒出機能

運転席のカラーモニターには高速撒出スイッチを装備。スイッチを押している間、フィーダとスクリーンが最大回転となり、スピーディな作業をサポートします。スイッチは左右別々に操作できます。



### 最大4.2t対応の2段折畳式ホッパ

小型から大型車まで幅広く対応可能な、2段折畳式ホッパを採用。左右単独操作が行えるため、合材量や舗装現場に合わせたホッパ操作が可能です。またフロント部は地上高420mmと低く、ダンプ接車のしやすい構造です。夜間作業に配慮した前照灯も装備しています。



### ホイールインモータ採用

走行モータを左右のホイールに内蔵。チェーン駆動と異なりバックラッシュはなく、信頼の4WDシステムと合わせ、スムーズな発進・停止ができます。



### 作業時の速度調整を容易化

走行ポンプの可変制御を電気制御とすることで、作業時(1速)の速度調整がよりきめ細かく行えるようになっています。

### 前輪大径タイヤ

前輪タイヤには、高荷重に耐えるソリッドタイヤを採用。大型機と同じタイヤ径のラグパターンタイヤで、安定作業に配慮しています。

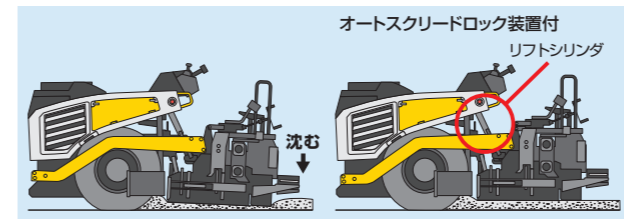


### 後輪高剛性ラジアルタイヤ

後輪タイヤには、荷重変化による変形を極力抑える高剛性のラジアルタイヤを採用。耐久性はもちろんグリップ力にもすぐれています。

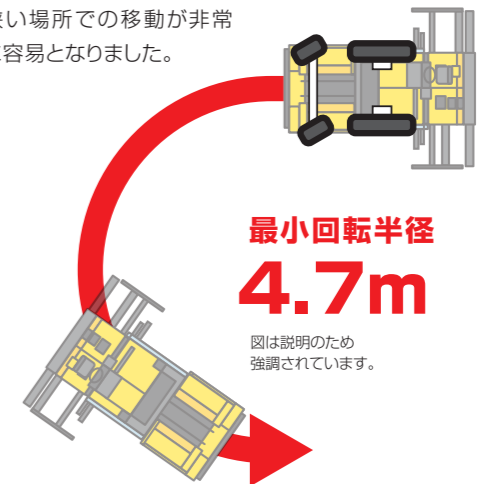
### オートスクリーンロック&ソフトスタート機能

合材待ちなどで舗装作業を一時停止した場合、オートスクリーンロック装置が作動。リフトシリンダがスクリーンの降下を防止します。再スタート時は電子制御によるソフトスタート機能が自動で動きます。



### 高い小回り性

狭い場所での移動が非常に容易となりました。



最小回転半径  
**4.7m**

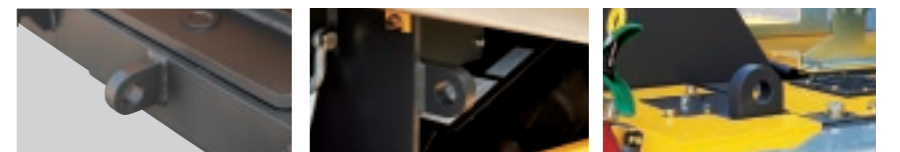
図は説明のため強調されています。

### 狭い場所にもフィットするコンパクトな機体

多彩な現場で活躍するHA45Wは、高い作業性とコンパクトボディを両立。狭い場所での作業はもとより、トレーラーの入れない細い道でも移動がラクラクです。

### 輸送時の本体固定穴

輸送時の安全性を確保するとともに、固縛作業の効率化をはかります。



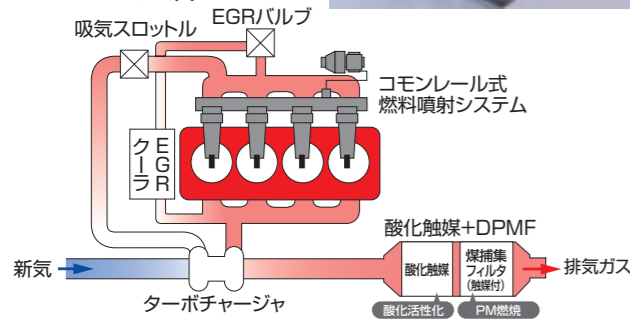
2014年排出ガス規制への適合と低騒音を実現し  
人に、環境に、そして未来にやさしい  
アスファルトフィニッシャーへと進化を遂げました。

## 新クリーンエンジン

最適な燃料噴射をかなえるコモンレール式燃料噴射システムをはじめ、クールドEGR、ターボなどの採用により、低燃費・低排出ガス・低騒音といった環境性能を追求。



### エンジンシステム図



## クールドEGR

EGR(排気ガス再循環システム)は、高効率なEGRクーラ付タイプを採用。排気をより多く再循環することで、エンジン燃焼温度を下げ、NOx低減効果を高めています。

## ターボ

吸気スロットルを可変制御することで、幅広い回転域でターボ効果を発揮。作業に応じた、パワフルな運転をかなえます。また高い充填効率でエンジン燃焼を改善、NOx低減にも効果を発揮します。

## PMを除去するDPMF

DPMF: Diesel Particulate Matter Filter

排出ガス中のPMを捕集・燃焼除去するDPMFを採用。PMが堆積してくると、フィルタクリーニング制御により、自動的に燃焼を開始します。なおPMの堆積状態は、運転席カラーモニターのDPMFゲージで確認できます。



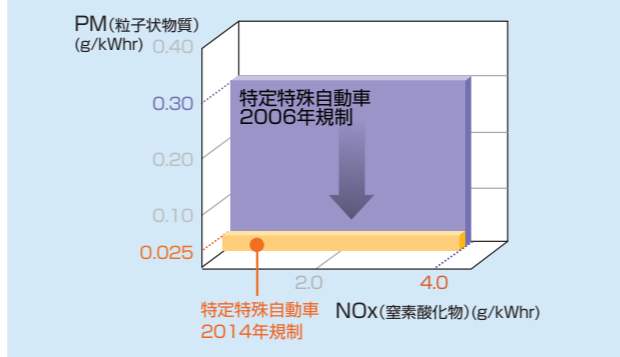
DPMF本体



DPMFゲージ

## オフロード法2014年基準適合

排出ガスを一層クリーンにした新クリーンエンジンは、世界最高レベルの排出ガス規制、オフロード法2014年基準をクリア。より一層環境にやさしい道路機械へと進化しました。



## 低騒音レベル基準をクリア

HA45Wはハイレベルな静粛性を実現。住宅地や市街地などの現場はもとより、周辺騒音に気をつかう夜間でも、より安心して作業が行えます。



国土交通省  
低騒音型建設機械

## エコモード

作業中のエンジン回転数や、走行および作業スピードを省エネゾーンで維持。エンジン回転数表示とともに、エコアイコンの点灯で低燃費な運転操作をサポートします。



エコアイコン

## オートアイドル

オートアイドルモードを選択した場合、エンジン回転がHiの時、走行系・作業機系・シリンダ系の操作が全て停止したと判断すると、自動でエンジン回転がLowになります。3系統のうち、1つでも操作すると再びエンジン回転はHiになります。

## パワーモード

高負荷時、スイッチを押せば、1速時、最大2,200回転となりエンジンパワーがアップします。



パワーアイコン

あらゆる操作を、より簡単に、より確実に。

カラーモニターを採用した新型操作パネルなどオペレータへの  
きめ細やかな配慮が、日々の作業を強力にバックアップします。

## カラーモニター

運転席のメインモニターには、明るい場所でも見やすい7インチワイドのフルカラーモニターを採用(カバー付)。機械コンディション、エンジン回転数表示に加え、各種作業情報も集約。さらに、ホップ内監視カメラの映像、緊急操作、DPMF情報、機械管理機能なども採用。作業状態の見える化により、安心・確実な操作サポートを実現しました。



操作パネル照明



インターロック状態



走行状態



フィーダ・スクリーユ搬送状態



稼働履歴



エンジンコンディション



バーナ操作(HB2345W-5Dのみ)

## 左右スクリーン操作ボックス

スクリーン側の操作ボックスから、スクリーン伸縮およびレベリング調整(両側)が行えます。



## スクリーンアシスト

スクリーンの沈み込みを抑えて抵抗を減らし、安定走行をサポートします。厚層舗装または軟弱地盤などでの作業時にご活用ください。



## 金属製スイッチの採用

操作パネルのスイッチを金属製にして耐久性を向上しました。

## 走行速度は3モード

走行レバーの操作で任意の速度が得られます。走行モード選択はスイッチ操作のみで行えるため、ギヤ選択の必要がありません。



\*切替スイッチにより4WDの選択が可能です。

- 1速 低速** 走行モード  
 作業に適したモード。作業時に必要な高いけん引力を発揮します。
- 2速 中速** 走行モード  
 回送に適したモード。狭い道などでの回送に最適です。
- 3速 高速** 走行モード  
 回送に適したモード。通常の回送時にお使いください。

作業シーンに応じて快適に操作できる  
 電動伸縮式チルトステアリングを採用。  
 作業の安全性を高めるホッパ内監視カメラを搭載するなど、  
 操作性・安全性を細部にまで追求しています。



### 電動伸縮式チルトステアリング

様々な作業に対応するため、運転席の操作ボックスは、電動で前後に伸縮。運転席からの操作はもとより、スクリーンステップに立った状態からも操作が可能です。



### 収納スペース

跳ね上げ式サイドカバー内に、工具等の収納が可能です。



### レベリングシリンダゲージ

スクリーン上からでも見やすい位置に設置。夜間作業にも配慮したバックライト付で、目盛りの確認を容易にしています。



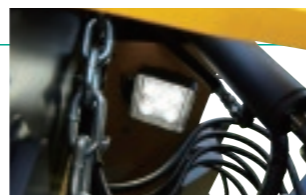
### オペレータシート

取り外し可能タイプを採用することで、スクリーンステップからの操作姿勢にも配慮しています。



### LED後部補助照明

標準装備の後部補助照明には、長寿命なLEDランプを採用しました。

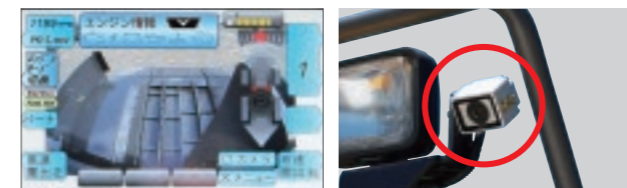


### 加熱装置自動停止機能

スクリーン加熱装置では、フロア回転をモニタリング。万一のトラブルで燃焼中にファンが停止した場合には、ガスバーナの弁を閉じて異常加熱や失火を防止します。

### ホッパ内監視カメラ

安全および作業に配慮する、ホッパ内監視カメラを採用。ホッパ直前の安全確認がモニターの映像で簡単に行えます。またホッパ内の合材量の確認も容易で、作業効率の向上にも役立ちます。



注)ホッパ内監視カメラの映し出す範囲は限られています。過信せず作業時は目視チェックを必ず行ってください。

### 自動パーキングブレーキ

走行スイッチに連動した、自動パーキングブレーキを採用。パーキングブレーキの掛け忘れによる事故を未然に防ぐとともに、予期せぬ動きによる施工面への影響を抑えます。

走行スイッチOFF→ブレーキON

走行スイッチON→ブレーキOFF

エンジン停止→ブレーキON

### 燃料給油口

左側のサイドカバーに燃料給油口を設定し、給油の煩雑さを軽減しました。



### エンジンセーフティ機能

エンジン始動時に、走行・コンベヤ・スクリューのいずれかスイッチがONの場合、エンジンがかからない、エンジンセーフティ機能(インターロック機能)を搭載。機械の急な動きによる事故を防止する安心設計です。解除するには一度スイッチをOFFにしてからスイッチを入れてください。

### 非常停止スイッチ

万一のアクシデントに備え、エンジンの非常停止スイッチを、運転席および跳ね上げ式サイドカバー(機械サイド部)に装備しています。



### 輪止め

より確実な車両停止をかなえる輪止めも装備しています。



### スクリューガード

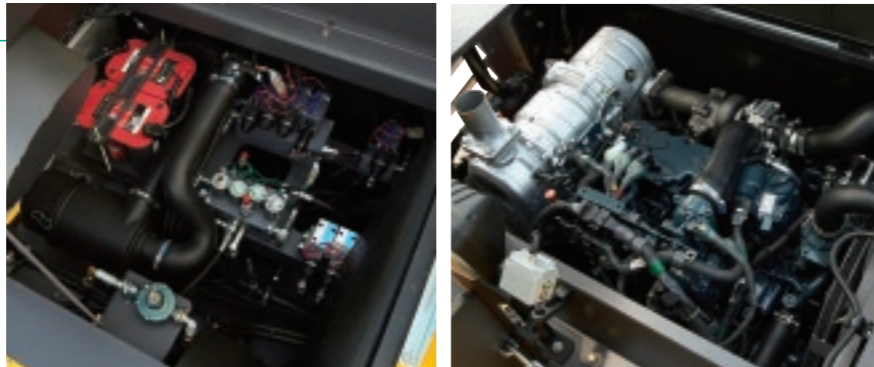
作業中の巻き込みを防止するスクリューガード付です。



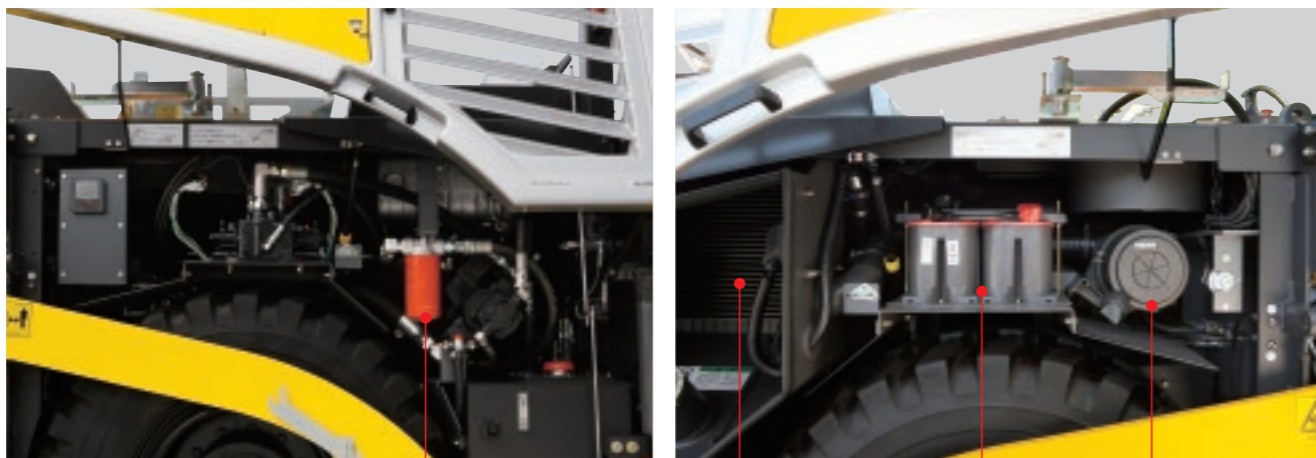
点検作業性を高めたデザインを採用するとともに、  
 機械の状態をチェックできるモニターにより予防整備性も向上。  
 さらには機械情報をリモート管理できる「G@Nav」も搭載しています。

アクセス容易な点検・整備機器類

使用頻度の高い点検機器類を機械サイドに集約。整備時のアクセスを容易にし、日常の機械コンディション管理に配慮しています。



エンジンルーム



作動油フィルタ(HST)

ラジエータ

バッテリー

エアクリーナ

無償定期点検に加え、無償延長保証もご用意

安心の無償定期点検に3年の保証延長もプラス!!

住友建機のアスファルトフィニッシャーでは、「確かな基本保証」と安心、充実、万全のサポート体制で、皆様いつでも最適な稼働をお届けします。\*

もっと安心! すっと安心! 住友建機の安心サポート!

1年	あるいは	2年	あるいは	3年	あるいは
1000時間		2000時間		3000時間	

無償	<p>① 基本保証</p> <p>消耗品を除く製品不具合による故障が起きた場合に、無償で保証します。(1000時間までの期間)</p>	<p>① 基本保証</p> <p>(1年あるいは1000時間)</p>	<p>500時間ごと 2000時間まで(計4回) SUMITOMO純正オイル DH-2 使用</p>
	<p>② 無償定期点検</p> <p>●エンジンオイル&amp;エンジンオイルフィルタエレメント ●燃料フィルタエレメント ●DPMF(セラミックフィルタ)</p>	<p>② 無償定期点検</p> <p>500時間 1000時間 1500時間 2000時間</p> <p>3000時間で無償オーバーホール</p>	
	<p>③ 無償保証延長</p> <p>専門メカニックが定期メンテナンスを施すことで、最適コンディションを維持します。</p> <p>対象 ●パワーライン</p>	<p>③ 無償保証延長</p> <p>(3年あるいは3000時間)</p>	

※取扱説明書等に示す正しい運転取り扱い点検整備が行われなかった場合、また純正部品および当社が推奨する油脂類を使用しなかった場合は保証対象外となります。



“G@Nav”が、新しく進化しました。

生まれ変わったG@Nav(ジーナビ)は、使いやすさと機能を同時に追求。詳細な機械情報の共有化や活用により、さらに的確なサポートを実現します。



- 画面表示が超スピーディに!  
(機械一覧検索スピードが10倍以上(従来比))
- 必要な情報を見やすくビジュアル化!  
(シンプルかつ直感で分かる画面デザイン)
- 知りたい情報に即アクセス!  
(機械ごとに警報や稼働状況などの情報を集約)
- モバイルアプリにも対応!  
(現場の作業者にも配慮)

全車標準装備

モバイルアプリへのアクセスはこちら

G@Navとは  
 通信機能を使って機械の情報を収集。機械の「働き」を、リアルタイムで「見える化」する。動態管理システムです。インターネットを通じ、オフィスや外出先から機械の状態をすぐに確認でき、作業の効率化や安全性の追求、予防整備性の向上、盗難抑止といった様々なサポートをかなえます。



稼働情報/位置情報

位置情報  
 機械の稼働場所を地図上に表示。スピード表示化に加え、新たに機械情報がリンクされ、知りたい機械情報へのアクセスも容易になりました。



ダッシュボード NEW  
 お客様や販売店が保有するすべての機械情報を、ひと目で把握できるアラカルト表示が可能。見たい機械情報が素早く確認できます。

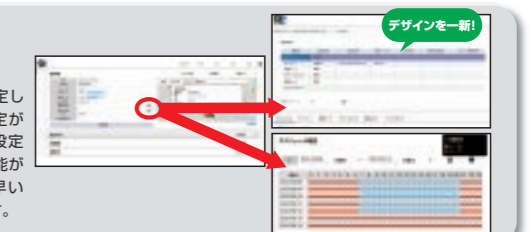


安全情報/セキュリティ機能

警報情報  
 機械に発生した警報情報をスピーディに取得し、危険予防をサポート。マーク表示化により必要情報が見やすくなりました。

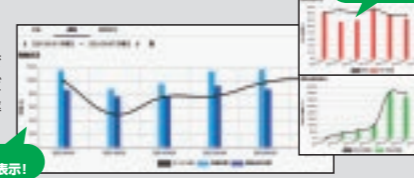


盗難抑止  
 位置や時間を指定して、盗難抑止の設定が可能。またメール設定により盗難抑止機能が作動した際に、素早い通知が受けられます。



稼働状況/メンテナンス情報

稼働状況  
 機械の稼働時間や状態を、日・週・月ごとや期間単位で確認可能。燃費や負荷などの情報を元に、作業の効率改善もはかれます。



定期整備情報  
 オイルやフィルタの交換時期を正確かつ素早く把握。予防保守管理を徹底して、機械トラブルの低減と、迅速な対応を実現します。

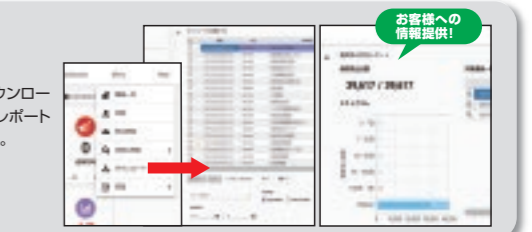


レポート/ダウンロード機能

レポート機能  
 機械や通信のトラブル情報や、稼働時間や整備予測などがレポートとして確認できます。



ダウンロード機能  
 各種機械情報をダウンロードして、お客様支援レポートとして出力できます。



G@Navは電波が届かない場所、電波の弱い場所など、通信条件によりご利用いただけない場合があります。また、盗難抑止機能は情報管理によるサポートであり、機械の盗難防止を保証するものではありません。

住友のアスファルトフィニッシャなら、お客様の現場や作業内容に応じて、最適なマシンを仕立てることが可能。理想の1台をご提案いたします。

作業を快適にサポートする、多彩な装備・オプションを設定しています。

標準装備(共通装備)

本体

- ホイール式  
車検取得により一般道走行が可能です。
- 左右独立開閉ホッパ(容量4.2t、最大供給量200t/h)
- 揺動式ブッシュローラ
- 独立駆動コンベヤスクルー
- コンベヤ合材フローコントローラ
- ベースペーパー仕様
- パワーモード機能
- エコモード機能
- 自動パーキングブレーキ
- オートスクリードラック&ソフトスタート機能
- レベリングシリンダゲージ
- 運転席(新操作パネル、カラーモニター、オペラシートなど)
- 電動伸縮式チルトステアリング
- 高剛性ラジアルタイヤ
- ホッパ内監視カメラ
- LED後部補助照明
- 非常停止スイッチ
- エンジンセーフティ機能(インターロック機能)
- スクルーガード
- 輪止め
- 洗浄装置
- ペール缶ホルダー
- G@Nav

スクリード

- 4.5m幅スクリード
- フロア加熱装置(プロパンガス)  
従来から普及しているプロパンガスバーナによる加熱装置。過加熱防止のための自動停止機能も装備しています。
- パワークラウン
- パワー段差
- 伸縮式モールドボード
- バイブレータ仕様(V仕様)  
信頼性の高いバイブレータ仕様はハイスピードな振動で締固めを行います。構造がシンプルで装置の清掃も容易です。
- スクリードアシスト機能
- スクリード操作ボックス
- レベリングスイッチ
- スクリードステップ
- 開閉式サイドプレート  
開閉機構付で幅調整が容易です。

オプションセレクト

POINT 1 省力化ニーズ

- 大型ホッパ(一体型ホッパ)
- AGCセンサー(4タイプ)
- AGCブラケット
- ターンバックル式サイドプレート
- 薄型サイドプレート
- スクルー合材フローコントローラ
- 作業灯

POINT 2 使用地域ニーズ

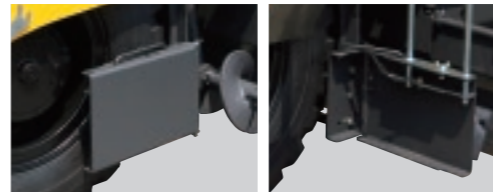
- 寒冷地仕様バッテリー

POINT 3 快適ニーズ・その他

- ホッパ部差込み銘板
- AGCブラケット格納台
- スコップ掛け
- 折りたたみキャノピ
- ステップ(ガスボンベ搭載用)

詳しくは販売店にご相談ください

標準装備



折畳式リテーニングプレート(閉じ状態) 折畳式リテーニングプレート(開き状態)



延長スクルー置き 洗浄装置



ペール缶ホルダー 消火器



走行指針

オプション



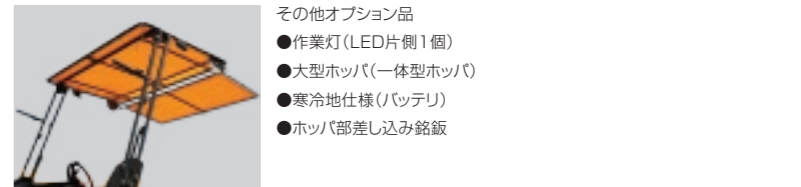
AGCブラケット(イエロー) AGCブラケット(シルバー) ブラケット台(シルバーのみ格納可能)



AGCセンサー ターンバックル式サイドプレート 薄型サイドプレート



スクルー合材フローコントローラ 作業灯(LED片側2個) スコップ掛け



折りたたみキャノピ

- その他オプション品
- 作業灯(LED片側1個)
  - 大型ホッパ(一体型ホッパ)
  - 寒冷地仕様(バッテリー)
  - ホッパ部差込み銘板

HB2345W-5D

舗装幅2.35m~4.5m

HA45Wとは全長および輸送本体幅などが異なりますので、ご注意ください。

- スクリードは2.35m~4.5mに対応するワイドタイプ。
- 本体機能はHA45W-10と同じ。
- スクリード端部を確認しながら運転操作が可能。
- スイング式運転席は左側に格納可能。

