

手軽に使える400Wシリーズ登場！

まぶしさのない光で広範囲を照らせる、あの「UFOバルーン投光機」がコンパクトな400Wシリーズになってより身近になりました。



見たいところが常に明るい

LB42BS

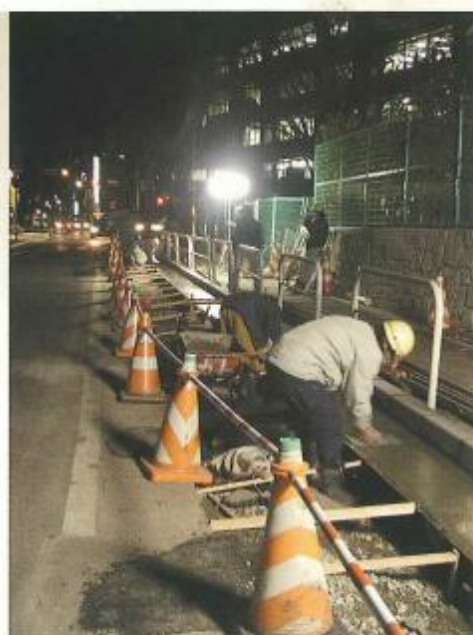
400W×1灯式バルーン投光機
作業車取付けタイプ



約1分で簡単に設置できる

LB42BW

400W×1灯式バルーン投光機
三脚タイプ



コンパクトサイズで身近になった「UFOバルーン投光機」

小さくても夜間作業現場に十分な明かりを提供します。

LB42BS (作業車取付型バルーン投光機)

◆安全で効率的な照明

常に見たい所が明るく、作業員が後向きで作業していても、光が近づいてくれば作業車の位置が分かるので安全。



◆取付け方いろいろ (オプション)

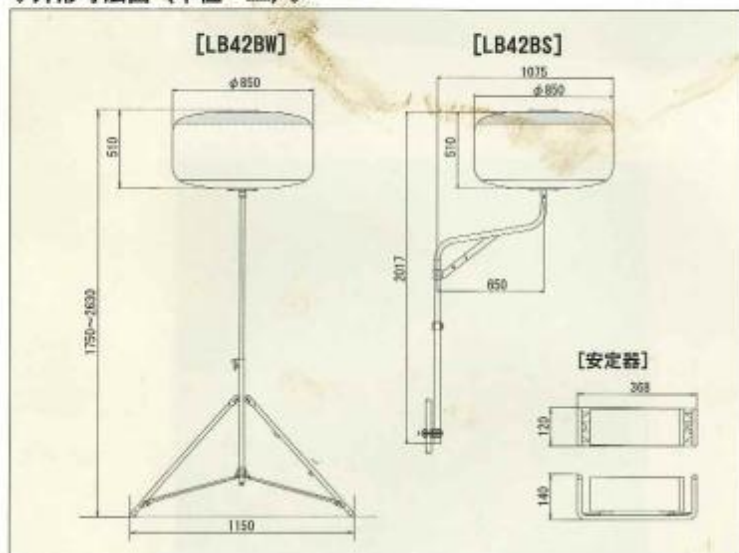


ガードレール取付けクランプ



ハイル取付け金具

◇外形寸法図 (単位: mm)◇



LB42BW (三脚型バルーン投光機)

◆組立簡単で収納はコンパクト

誰でも簡単に設置できるので手軽に使い、小さく収納できるので残業用の備えとしても最適です。



◆保安照明としても

バルーン布はオプション用のマジックテープ付き。マジックテープで手軽に脱着でき、バルーン用途がさらに広がります。また、デザインバルーンオプションを利用すれば、現場のイメージアップ対策としても活躍します。



文字シートオプション
付け替えOK!

1km先 工事中
車道通行注意
片側交互通行
ご迷惑をおかけします

デザインバルーンオプション
他にも色々ございます。



◇仕様◇

	型式	LB42BS	LB42BW
電	電圧	単相100	
	始動時(A)	8.5以下	
	安定時(A)	4.8	
ラ	種類	メタルハライドランプ	
	(W) x (灯)	400 x 1	
	全光束(ルーメン)	38,000	
	使用可能周囲温度(°C)	-5~40	
投	バルーン(mm)	直径850・高さ550[バルーン高さ510]	
	安定器(mm)	140 x 368 x 120	
	寸法		
光	ストレートポール(mm)	1100	—
	オフセットポール(mm)	650 x 505	—
	三脚[収納時](mm)	—	120 x 130 x 1430
	三脚[作業時](mm)	—	990 x 1150 x 1240~2120
	重量		
	バルーン(kg)	4.4	—
	安定器(kg)	9.2	—
ストレートポール(kg)	1.7	—	
オフセットポール(kg)	2.4	—	
サポートポール(kg)	2.0	—	
三脚(kg)	—	8.9	
総重量(kg)	19.7	22.5	
適合発電機		出力0.9kW以上	

※ポータブル発電機G900ISでの満タン時運転可能時間は約5.8時間(コパ-20B-40N)です。
※転倒防止のため平均風速7m/s以上の場合は使用しないでください。

●仕様は改良などにより、予告なく変更することがあります。●商品の色は印刷の関係上、実物と異なる場合があります。

製造元 **株式会社ライトボーイ** 〒206-0801 東京都稲城市大丸2285-60
TEL(042)378-8888 FAX(042)378-8884

販売店

05000505 05年6月作成

販売元 **ヤンマー-建機販売株式会社** ●本社 福岡県筑後市大字瀬野1717-1(〒833-0065)
TEL(0942)53-5254 FAX(0942)53-7955

- 北海道営業部 北海道札幌市厚別区厚別東4条4丁目9-1(〒004-0004) TEL(011)898-8001 FAX(011)898-8088
- 東北営業部 宮城県仙台市宮城野区福田町南1丁目1-10(〒985-0025) TEL(022)259-7201 FAX(022)259-7205
- 関東営業部 東京都中央区八重洲2丁目1-1ヤンマー東京ビル5F(〒104-0028) TEL(03)6202-0221 FAX(03)6202-0074
- 中部営業部 愛知県海部郡常盤江崎戸2丁目33(〒497-0050) TEL(0567)95-5355 FAX(0567)95-5099
- 近畿営業部 大阪府東大阪市高井田本通1丁目7-30(〒577-0066) TEL(06)6783-2391 FAX(06)6783-7975
- 四国営業部 香川県綾歌郡園分寺町新屋508-2(〒769-0101) TEL(087)874-9112 FAX(087)874-9120
- 中国営業部 広島県広島市佐伯区隣の浜3丁目1-31(〒731-5145) TEL(082)923-4114 FAX(082)923-0868
- 九州営業部 福岡県福岡市博多区西月隈1丁目5-8(〒816-0057) TEL(092)441-0928 FAX(092)474-6500