

インパクト用

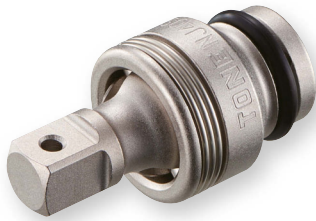
12.7

ソケットとレンチの間に接続して、角度をつけた斜め作業ができます。
直線作業ができない複雑な箇所に使用します。
外観品質と防錆力の向上を図った無電解めっき仕様。

差込角
12.7 mm
1/2"



NJ40



NJ40S

インパクト用ボールジョイント

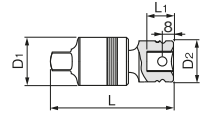
IMPACT BALL JOINT

| 製品番号 | 差込角 dr. (mm) | 寸法 (mm) | | | | 梱包入数 | | 質量 (g) | メーカー希望 小売価格 |
|------|--------------------|----------------|----------------|----------------|----|------|------|-----------|----------------|
| | | D ₁ | D ₂ | L ₁ | L | (通常) | (店飾) | | |
| NJ40 | 12.7 | 34 | 25 | 17 | 86 | 5 | 6 | 280 | ¥5,685 |

●首振角度：約20度



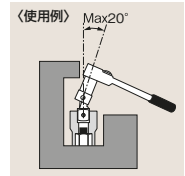
※本製品は特許登録済みです。
※随時、Oリング仮置き溝付に変更させていただきます。



■ピン・Oリング適応表

| 製品番号 NJ | 40 |
|---------|--------|
| ピン | P3020S |
| Oリング | RP20S |

※ビニール袋入り (10個入)



インパクト用ボールジョイント (ショートタイプ)

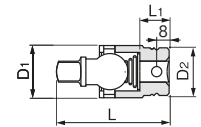
IMPACT BALL JOINT, SHORT TYPE

| 製品番号 | 差込角 dr. (mm) | 寸法 (mm) | | | | 梱包入数 | | 質量 (g) | メーカー希望 小売価格 |
|-------|--------------------|----------------|----------------|----------------|----|------|------|-----------|----------------|
| | | D ₁ | D ₂ | L ₁ | L | (通常) | (店飾) | | |
| NJ40S | 12.7 | 33.5 | 25 | 17 | 63 | 5 | 6 | 180 | ¥5,475 |

●首振角度：約30度



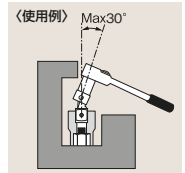
※本製品は特許登録済みです。
※随時、Oリング仮置き溝付に変更させていただきます。



■ピン・Oリング適応表

| 製品番号 NJ | 40S |
|---------|--------|
| ピン | P3020S |
| Oリング | RP20S |

※ビニール袋入り (10個入)



■リペアキット

製品番号 **RK-NJ40** メーカー希望小売価格 **¥1,200**



■リペアキット

製品番号 **RK-NJ40S** メーカー希望小売価格 **¥1,200**

